



GRIZZLY 350 2x4

- MOTEUR 4 TEMPS
- DÉMARRAGE ÉLECTRIQUE
- BOITE AUTOMATIQUE AVEC FREIN MOTEUR
- MARCHE ARRIÈRE
- TRANSMISSION PAR CARDAN
- FREINS AVANT À DISQUE HYDRAULIQUE



Le meilleur
 de la technologie pour
99 € HT/mois*

Gamme Grizzly 350 2x4 à partir de

5 415,83 € HT



Gamme disponible en
 version homologuée



les plus MAGA de série

- Carte grise 1cv tracteur
- Charge tractable sur carte grise
- TVA récupérable

Document et photos non contractuels, caractéristiques techniques et tarifs donnés à titre indicatif, sous réserve d'erreurs typographiques. Pour les véhicules non homologués: interdiction de circulation sur les voies ouvertes au public.

*Offre valable du 01/01/2017 au 31/12/2017. Exemple : pour un crédit-bail de 5415,83 € HT**, vous remboursez 47 loyers de 99 € HT après un apport de 882,25 € HT. Valeur de rachat finale de : 54,16 € HT. Offre soumise à conditions, réservée aux exploitants agricoles, coopératives d'utilisation de matériel agricole (CUMA), entreprises de travaux agricoles (ETA), pour tout achat d'un GRIZZLY 350 2x4 Série MAGA neuf chez les concessionnaires Yamaha participants à l'opération. Sous réserve d'acceptation du financement par nos partenaires financiers.
 **Prix public conseillé au 01/01/2017 du modèle GRIZZLY 350 2x4 en version homologuée MAGA





GRIZZLY 350 4x4

- MOTEUR 4 TEMPS
- DÉMARRAGE ÉLECTRIQUE
- BOITE AUTOMATIQUE AVEC FREIN MOTEUR
- MARCHE ARRIÈRE
- PONT AVANT DÉBRAYABLE
- TRANSMISSION PAR CARDAN
- FREINS AVANT À DISQUE HYDRAULIQUE

Document et photos non contractuels, caractéristiques techniques et tarifs donnés à titre indicatif, sous réserve d'erreurs typographiques. Pour les véhicules non homologués: interdiction de circulation sur les voies ouvertes au public.



*Offre valable du 01/01/2017 au 31/12/2017. Exemple : pour un crédit-bail de 6665,83 €HT**, vous remboursez 47 loyers de 129 €HT après un apport de 762,07 €HT. Valeur de rachat finale de : 66,66 €HT. Offre soumise à conditions, réservée aux exploitants agricoles, coopératives d'utilisation de matériel agricole (CUMA), entreprises de travaux agricoles (ETA), pour tout achat d'un GRIZZLY 350 4x4 Série MAGA neuf chez les concessionnaires Yamaha participants à l'opération. Sous réserve d'acceptation du financement par nos partenaires financiers.
 **Prix public conseillé au 01/01/2017 du modèle GRIZZLY 350 4x4 en version homologuée MAGA

Le meilleur
 de la technologie pour
129 €HT/mois*

Gamme Grizzly 350 4x4 à partir de
6 665,83 €HT



Gamme disponible en version homologuée



les plus MAGA de série
 - Carte grise 1cv tracteur
 - Charge tractable sur carte grise
 - TVA récupérable





GRIZZLY 450 4x4

- MOTEUR 4 TEMPS À REFROIDISSEMENT LIQUIDE
- BOITE AUTOMATIQUE GAMMES LENTE ET RAPIDE
- MARCHE ARRIERE ET FREIN MOTEUR PERFORMANT
- PONT AVANT DÉBRAYABLE ET BLOQUANT
- SUSPENSIONS AV ET AR INDÉPENDANTES
- FREINS AVANT À DISQUE HYDRAULIQUE
- FREIN ARRIÈRE ÉTANCHE À MULTIDISQUES
- TABLEAU DE BORD DIGITAL 11 FONCTIONS

Document et photos non contractuels, caractéristiques techniques et tarifs donnés à titre indicatif, sous réserve d'erreurs typographiques. Pour les véhicules non homologués: interdiction de circulation sur les voies ouvertes au public.



Le meilleur
 de la technologie pour
139 €HT/mois*

Gamme Grizzly 450 4x4 à partir de
7 499,17 €HT



Gamme disponible en version homologuée



les plus T3 de série
 - Carte grise 1cv tracteur
 - Charge tractable sur carte grise
 - TVA récupérable





GRIZZLY 450 4x4 EPS

- DIRECTION ASSISTEE
- MOTEUR 4 TEMPS A REFROIDISSEMENT LIQUIDE
- BOITE AUTOMATIQUE GAMMES LENTE ET RAPIDE
- MARCHE ARRIERE ET FREIN MOTEUR PERFORMANT
- PONT AVANT DÉBRAYABLE ET BLOQUANT
- SUSPENSIONS AV ET AR INDÉPENDANTES
- FREINS AVANT À DISQUE HYDRAULIQUE
- FREIN ARRIÈRE ÉTANCHE À MULTIDISQUES
- TABLEAU DE BORD DIGITAL 11 FONCTIONS



Le meilleur
 de la technologie pour
169 €HT/mois*

Gamme Grizzly 450 4x4 EPS à partir de
8 332,50 €HT



Gamme disponible en
 version homologuée



les plus T3 de série
 - Carte grise 1cv tracteur
 - Charge tractable sur carte grise
 - TVA récupérable

Document et photos non contractuels, caractéristiques techniques et tarifs donnés à titre indicatif, sous réserve d'erreurs typographiques. Pour les véhicules non homologués: interdiction de circulation sur les voies ouvertes au public.

*Offre valable du 01/01/2017 au 31/12/2017. Exemple : pour un crédit-bail de 8332,50 €HT**, vous remboursez 47 loyers de 169 €HT après un apport de 601,82 €HT. Valeur de rachat finale de : 83,33 €HT. Offre soumise à conditions, réservée aux exploitants agricoles, coopératives d'utilisation de matériel agricole (CUMA), entreprises de travaux agricoles (ETA), pour tout achat d'un GRIZZLY 450 4x4 EPS Série T3 neuf chez les concessionnaires Yamaha participants à l'opération. Sous réserve d'acceptation du financement par nos partenaires financiers.
 **Prix public conseillé au 01/01/2017 du modèle GRIZZLY 450 4x4 EPS en version homologuée T3





KODIAK 700 4x4

- NOUVEAU MOTEUR 4 TEMPS 708CC A INJECTION ELECTRONIQUE
- BOITE AUTOMATIQUE GAMMES LENTE ET RAPIDE
- MARCHE ARRIERE ET FREIN MOTEUR PERFORMANT
- PONT AVANT DEBRAYABLE
- FREINS AVANT À DISQUE HYDRAULIQUE
- FREIN ARRIERE ETANCHE À MULTIDISQUES
- SUSPENSIONS AV ET AR INDEPENDANTES

Document et photos non contractuels, caractéristiques techniques et tarifs donnés à titre indicatif, sous réserve d'erreurs typographiques. Pour les véhicules non homologués: interdiction de circulation sur les voies ouvertes au public.



Le meilleur
 de la technologie pour
169 €HT/mois*

Gamme Kodiak 700 4x4 à partir de
8 332,50 €HT



Gamme disponible en
 version homologuée



les plus T3 de série

- Carte grise 1cv tracteur
- Charge tractable sur carte grise
- TVA récupérable

*Offre valable du 01/01/2017 au 31/12/2017. Exemple : pour un crédit-bail de 8332,50 €HT**, vous remboursez 47 loyers de 169 €HT après un apport de 601,82 €HT. Valeur de rachat finale de : 83,33 €HT. Offre soumise à conditions, réservée aux exploitants agricoles, coopératives d'utilisation de matériel agricole (CUMA), entreprises de travaux agricoles (ETA), pour tout achat d'un KODIAK 700 4x4 Série T3 neuf chez les concessionnaires Yamaha participants à l'opération. Sous réserve d'acceptation du financement par nos partenaires financiers.
 **Prix public conseillé au 01/01/2017 du modèle KODIAK 700 4x4 en version homologuée T3





KODIAK 700 4x4 EPS

- DIRECTION ASSISTEE
- NOUVEAU MOTEUR 4 TEMPS 708CC A INJECTION ELECTRONIQUE
- BOITE AUTOMATIQUE GAMMES LENTE ET RAPIDE
- MARCHE ARRIERE ET FREIN MOTEUR PERFORMANT
- PONT AVANT DEBRAYABLE
- FREINS AVANT À DISQUE HYDRAULIQUE
- FREIN ARRIERE ETANCHE A MULTIDISQUES
- SUSPENSIONS AV ET AR INDEPENDANTES
- COMPTEUR DIGITAL 12 FONCTIONS
- PHARE HALOGENE DIRECTIONNEL



Le meilleur
 de la technologie pour
189 €HT/mois*

Gamme Kodiak 700 4x4 EPS à partir de
9 582,50 €HT



Gamme disponible en
 version homologuée



les plus T3 de série

- Carte grise 1cv tracteur
- Charge tractable sur carte grise
- TVA récupérable



Document et photos non contractuels, caractéristiques techniques et tarifs donnés à titre indicatif, sous réserve d'erreurs typographiques. Pour les véhicules non homologués: interdiction de circulation sur les voies ouvertes au public.

*Offre valable du 01/01/2017 au 31/12/2017. Exemple : pour un crédit-bail de 9582,50 €HT**, vous remboursez 47 loyers de 189 €HT après un apport de 934,50 €HT. Valeur de rachat finale de : 95,83 €HT. Offre soumise à conditions, réservée aux exploitants agricoles, coopératives d'utilisation de matériel agricole (CUMA), entreprises de travaux agricoles (ETA), pour tout achat d'un KODIAK 700 4x4 EPS Série T3 neuf chez les concessionnaires Yamaha participants à l'opération. Sous réserve d'acceptation du financement par nos partenaires financiers.
 **Prix public conseillé au 01/01/2017 du modèle KODIAK 700 4x4 EPS en version homologuée T3





GRIZZLY 700 4x4 EPS

- DIRECTION ASSISTEE
- NOUVEAU MOTEUR 4 TEMPS 708CC A INJECTION ELECTRONIQUE
- BOITE AUTOMATIQUE GAMMES LENTE ET RAPIDE
- MARCHE ARRIERE ET FREIN MOTEUR PERFORMANT
- PONT AVANT DEBRAYABLE ET BLOQUANT
- 4 FREINS A DISQUE HYDRAULIQUE
- SUSPENSIONS AV ET AR INDEPENDANTES
- COMPTEUR DIGITAL 12 FONCTIONS
- PHARE HALOGENE DIRECTIONNEL



Le meilleur
 de la technologie pour
199 €HT/mois*

Gamme Grizzly 700 4x4 EPS à partir de

11665,83 €HT



Gamme disponible en version homologuée



les plus T3 de série

- Carte grise 1cv tracteur
- Charge tractable sur carte grise
- TVA récupérable

Document et photos non contractuels, caractéristiques techniques et tarifs donnés à titre indicatif, sous réserve d'erreurs typographiques. Pour les véhicules non homologués: interdiction de circulation sur les voies ouvertes au public.

*Offre valable du 01/01/2017 au 31/12/2017. Exemple : pour un crédit-bail de 11665,82 €HT**, vous remboursez 48 loyers de 199 €HT après un apport de 2545,64 €HT. Valeur de rachat finale de : 116,66 €HT. Offre soumise à conditions, réservée aux exploitants agricoles, coopératives d'utilisation de matériel agricole (CUMA), entreprises de travaux agricoles (ETA), pour tout achat d'un GRIZZLY 700 4x4 EPS Série T3 neuf chez les concessionnaires Yamaha participants à l'opération. Sous réserve d'acceptation du financement par nos partenaires financiers.

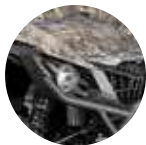
**Prix public conseillé au 01/01/2017 du modèle GRIZZLY 700 4x4 EPS en version homologuée T3





WOLVERINE 700R 4x4 EPS

- **DIRECTION ASSISTEE**
- **NOUVEAU MOTEUR 4 TEMPS 708CC A INJECTION ELECTRONIQUE**
- **BOITE AUTOMATIQUE GAMMES LENTE ET RAPIDE**
- **MARCHE ARRIERE ET FREIN MOTEUR PERFORMANT**
- **PONT AVANT DEBRAYABLE ET BLOQUANT**
- **4 FREINS A DISQUE HYDRAULIQUE**
- **SUSPENSIONS AV ET AR REGLABLES A BONBONNE SEPEREE**
- **COMPTEUR DIGITAL 12 FONCTIONS**
- **CAPACITE DE CHARGE DE LA BENNE : 136 KG**



Série limitée

Le meilleur
de la technologie pour
299 €HT/mois*

Gamme Wolverine 700 R 4x4 à partir de
15415,83 €HT



Gamme disponible en version homologuée



les plus T1 de série

- Carte grise 1cv tracteur
- Charge tractable sur carte grise
- TVA récupérable

Document et photos non contractuels, caractéristiques techniques et tarifs donnés à titre indicatif, sous réserve d'erreurs typographiques. Pour les véhicules non homologués: interdiction de circulation sur les voies ouvertes au public.

*Offre valable du 01/01/2017 au 31/12/2017. Exemple : pour un crédit-bail de 15415,83 €HT**, vous remboursez 47 loyers de 299 €HT après un apport de 1 732,23 €HT. Valeur de rachat finale de : 154,16 €HT. Offre soumise à conditions, réservée aux exploitants agricoles, coopératives d'utilisation de matériel agricole (CUMA), entreprises de travaux agricoles (ETA), pour tout achat d'un WOLVERINE 700R 4x4 EPS Série T1 neuf chez les concessionnaires Yamaha participants à l'opération. Sous réserve d'acceptation du financement par nos partenaires financiers.

**Prix public conseillé au 01/01/2017 du modèle WOLVERINE 700R 4x4 EPS en version homologuée T1



www.yamaha-motor.fr

Suivez-nous sur :





VIKING 700 4x4 EPS

- DIRECTION ASSISTEE
- MOTEUR 4 TEMPS À REFROIDISSEMENT LIQUIDE
- INJECTION ÉLECTRONIQUE
- BOITE AUTOMATIQUE GAMMES LENTE ET RAPIDE
- MARCHE ARRIÈRE ET FREIN MOTEUR PERFORMANT
- PONT AVANT DEBRAYABLE ET BLOQUANT
- 4 FREINS À DISQUE HYDRAULIQUE
- CAPACITE DE CHARGE DE LA BENNE : 272 KG



Le meilleur
 de la technologie pour
299 €HT/mois*

Gamme Viking 700 4x4 à partir de

16000,00 €HT



Gamme disponible en version homologuée



Equipements de série L7

- Potence d'attelage
- Prise 3 plots
- Prise remorque

Document et photos non contractuels, caractéristiques techniques et tarifs donnés à titre indicatif, sous réserve d'erreurs typographiques. Pour les véhicules non homologués: interdiction de circulation sur les voies ouvertes au public.

*Offre valable du 01/01/2017 au 31/12/2017. Exemple : pour un crédit-bail de 16 000 €HT**, vous remboursez 47 loyers de 299 €HT après un apport de 2310.98 €HT. Valeur de rachat finale de : 160,00 €HT. Offre soumise à conditions, réservée aux exploitants agricoles, coopératives d'utilisation de matériel agricole (CUMA), entreprises de travaux agricoles (ETA), pour tout achat d'un VIKING 700 4x4 EPS Série L7 neuf chez les concessionnaires Yamaha participants à l'opération. Sous réserve d'acceptation du financement par nos partenaires financiers.

**Prix public conseillé au 01/01/2017 du modèle VIKING 700 4x4 EPS en version homologuée L7.





GRIZZLY 700 4x4 EPS

« Série limitée »

- **DIRECTION ASSISTEE**
- NOUVEAU MOTEUR 4 TEMPS 708CC A INJECTION ELECTRONIQUE
- BOITE AUTOMATIQUE GAMMES LENTE ET RAPIDE
- MARCHÉ ARRIERE ET FREIN MOTEUR PERFORMANT
- PONT AVANT DEBRAYABLE ET BLOQUANT
- 4 FREINS A DISQUE HYDRAULIQUE
- SUSPENSIONS AV ET AR INDEPENDANTES
- COMPTEUR DIGITAL 12 FONCTIONS
- PHARE HALOGENE DIRECTIONNEL
- **JANTES ALUMINIUM SPÉCIFIQUES**

Le meilleur
 de la technologie pour
199 € HT/mois*

Gamme Grizzly 700 4x4 EPS à partir de

11665,83 € HT



Série limitée
 Alu Max



Série limitée
 White Max

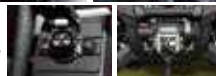


Gamme disponible en
 version homologuée



les plus T3 de série

- Carte grise 1cv tracteur
- Charge tractable sur carte grise
- TVA récupérable



Document et photos non contractuels, caractéristiques techniques et tarifs donnés à titre indicatif, sous réserve d'erreurs typographiques. Pour les véhicules non homologués: interdiction de circulation sur les voies ouvertes au public.

*Offre valable du 01/01/2017 au 31/12/2017. Exemple : pour un crédit-bail de 11665,82 € HT**, vous remboursez 48 loyers de 199 € HT après un apport de 2545,64 € HT. Valeur de rachat finale de : 116,66 € HT. Offre soumise à conditions, réservée aux exploitants agricoles, coopératives d'utilisation de matériel agricole (CUMA), entreprises de travaux agricoles (ETA), pour tout achat d'un GRIZZLY 700 4x4 EPS Série T3 neuf chez les concessionnaires Yamaha participants à l'opération. Sous réserve d'acceptation du financement par nos partenaires financiers.

**Prix public conseillé au 01/01/2017 du modèle GRIZZLY 700 4x4 EPS en version homologuée T3





KODIAK 700 4x4 EPS

« Série limitée »

- **DIRECTION ASSISTEE**
- NOUVEAU MOTEUR 4 TEMPS 708CC A INJECTION ELECTRONIQUE
- BOITE AUTOMATIQUE GAMMES LENTE ET RAPIDE
- MARCHÉ ARRIERE ET FREIN MOTEUR PERFORMANT
- PONT AVANT DEBRAYABLE ET **BLOQUANT**
- FREINS AVANT À DISQUE HYDRAULIQUE
- FREIN ARRIERE ETANCHE A MULTIDISQUES
- SUSPENSIONS AV ET AR INDEPENDANTES
- COMPTEUR DIGITAL 12 FONCTIONS
- PHARE HALOGENE DIRECTIONNEL
- **JANTES ALUMINIUM SPÉCIFIQUES**

Le meilleur
de la technologie pour
189 €HT/mois*

Gamme Kodiak 700 4x4 EPS à partir de

9 582,50 €HT



Série limitée
Black Max



Série limitée
Blue Max



Gamme disponible en
version homologuée



les plus T3 de série

- Carte grise 1cv tracteur
- Charge tractable sur carte grise
- TVA récupérable

*Offre valable du 01/01/2017 au 31/12/2017. Exemple : pour un crédit-bail de 9582,50 €HT**, vous remboursez 47 loyers de 189 €HT après un apport de 934,50 €HT. Valeur de rachat finale de : 95,83 €HT. Offre soumise à conditions, réservée aux exploitants agricoles, coopératives d'utilisation de matériel agricole (CUMA), entreprises de travaux agricoles (ETA), pour tout achat d'un KODIAK 700 4x4 EPS Série T3 neuf chez les concessionnaires Yamaha participants à l'opération. Sous réserve d'acceptation du financement par nos partenaires financiers.
**Prix public conseillé au 01/01/2017 du modèle KODIAK 700 4x4 EPS en version homologuée T3

