

Nouvelle tronçonneuse thermique professionnelle MS 462 C-M

STIHL®





Positionnement, cibles et applications

MS 462 C-M

STIHL®

■ Positionnement

- La nouvelle référence de la forêt!
Tronçonneuse professionnelle puissante et polyvalente présentant le meilleur rapport poids-puissance de sa catégorie.

■ Cibles

- Utilisateurs professionnels
 - Exploitation forestière
 - Agriculture
 - Elagueurs et paysagistes

■ Applications

- Tous les travaux de récolte du bois
 - Travaux d'abattage et de façonnage
 - Travaux dans le gros bois





Avantages produit

MS 462 C-M

STIHL®

Avantages produit MS 462 C-M

■ Une maniabilité exemplaire

- Le poids plume des tronçonneuses professionnelles : avec un poids de 6 kg*, elle affiche une réduction de 700 g par rapport à la MS 461



■ Des performances de travail inédites

- Puissance élevée à régime élevé
- Couple important à régime élevé
- Accélération très franche
- M-Tronic : ajustement constant des performances du moteur en fonction de l'environnement (altitude, qualité de l'air, météo...).



■ Ergonomie et confort de travail accrus

- Nouveau système anti-vibrations
- Réglage étendu du débit d'huile



■ Durée de vie prolongée et entretien facilité

- Nouvelle électrovanne
- Nouveau système de pré-filtration





Avantages produit : maniabilité

MS 462 C-M



La tronçonneuse la plus légère de sa catégorie

L'ensemble des éléments ont été repensés pour une machine **plus compacte et plus légère.**

La preuve en images.



Capot moteur en une seule pièce



Cylindre aux ailettes de refroidissement plus compactes. Meilleure circulation de l'air pour un meilleur refroidissement.



Volant moteur allégé, diamètre réduit et inséré sous les ailettes de refroidissement.



Filtre HD2 plus compact sans réduction de la surface de filtration.



Carter de chaîne allégé offrant un meilleur dégagement des copeaux.

Gain de poids complémentaire grâce aux **guides Rollomatic ES Light** (50 cm, 63 cm, 71 cm)

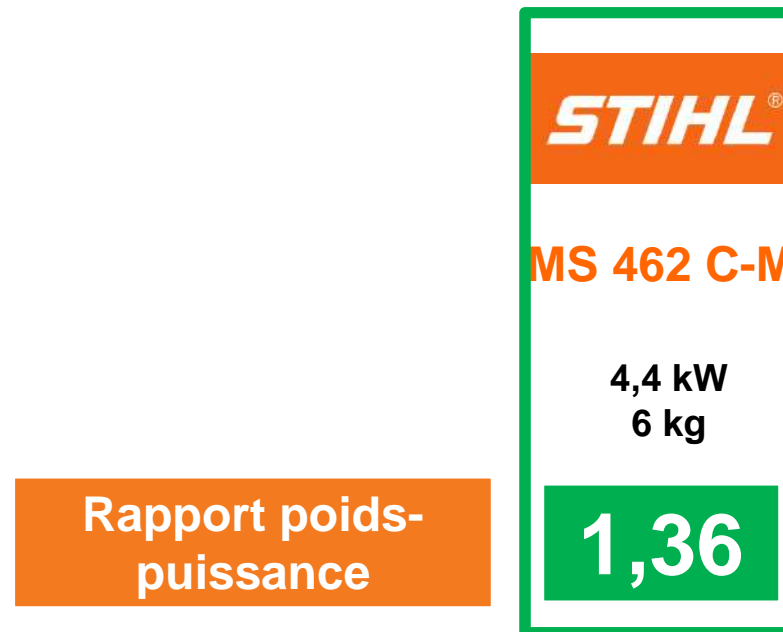


Avantages produit : maniabilité
MS 462 C-M



Un rapport poids-puissance exceptionnel

- Ultra-légère, maniable et nerveuse pour une performance de travail et une rentabilité accrues





Avantages produit : performances MS 462 C-M



STIHL®

Performances de travail inédites

■ Puissance optimale à régime élevé

- 4,4 kW à 10 000 trs/min

→ Grâce à sa puissance élevée à un régime moteur élevé, la MS 462 C-M offre une rapidité de travail accrue et permet une efficacité optimale pour tous les travaux.

■ Couple élevé

- Couple important à régime élevé

→ Même lorsque l'utilisateur force sur la chaîne, celle-ci conserve sa vitesse, pas d'écrasement du moteur. Possibilité de travailler avec un guide plus long.

■ Accélération franche et rapide

- Accélération de 0 à 100 km/h en seulement 0,3 s
- Accélération deux fois plus rapide que la MS 461
- Grâce à l'allègement des pièces mobiles

→ Gain en nervosité, travail plus rapide, plus de précision à l'abattage.



Avantages produit : performances MS 462 C-M



STIHL®

M-Tronic : une performance toujours optimale

- Performance du moteur toujours optimale
- Excellentes caractéristiques d'accélération
- Adaptation automatique en fonction de l'environnement
 - Utilisation à différentes altitudes
 - Adaptation suivant la qualité du carburant (par ex. valeur calorifique, teneur en alcools)
 - Prise en compte de la température du moteur
- Fonction mémoire – les adaptations automatiques en fonction des conditions changeantes sont mémorisées
- Régulation électronique de la carburation pour toutes les conditions de fonctionnement - aucune correction manuelle nécessaire sur le carburateur



STIHL
M-Tronic



Avantages produit : ergonomie MS 462 C-M

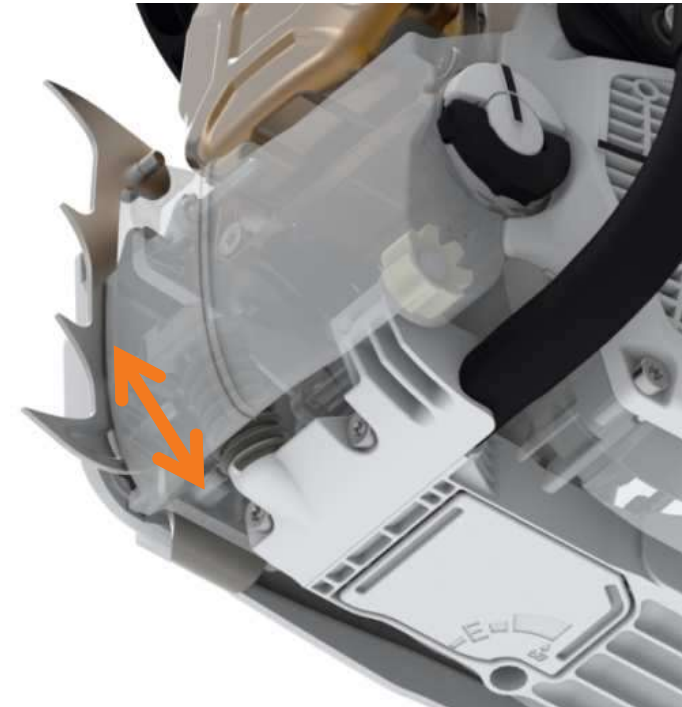


STIHL®

Ergonomie et confort de travail

■ Nouveau système anti-vibrations

- Dispositif entièrement repensé pour une meilleure absorption des vibrations tout en profitant d'un meilleur guidage
- **Confort de travail accru, moins de vibrations transmises aux mains et aux bras, meilleure précision de travail avec guides plus longs, meilleure durée de vie du système.**





Avantages produit : ergonomie

MS 462 C-M

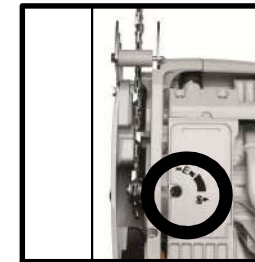


STIHL®

Ergonomie et confort de travail

■ Nouveau système de lubrification

- Amplitude de réglage optimisée pour profiter d'un débit d'huile encore plus élevé : pour les conditions extrêmes, certaines essences de bois ou encore l'utilisation avec des guides plus longs.



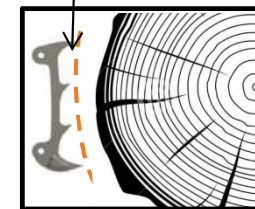
■ Réduction des forces gyroscopiques

- Nouveau volant moteur plus léger et à diamètre réduit → maniabilité accrue, moins de fatigue. Idéal notamment pour l'ébranchage.

■ Nouvelle griffe d'abattage

- Forme plus arrondie pour une meilleure accroche sur l'arbre

Forme arrondie



■ Et également :



Double ligne de visée

Pour faciliter le contrôle de la direction de coupe en mortaise



Bouton stop à retour automatique



Ecrous imperdables



Avantages produit : longévité et entretien
MS 462 C-M



STIHL®

Durée de vie accrue et entretien facilité

■ Entretien facilité

- Accès simplifié au filtre à air, bougie et cylindre : capot moteur en une seule pièce, ouverture rapide grâce aux 3 vis $\frac{1}{4}$ de tour



■ Evolution électrovanne pour une meilleure étanchéité

- Evolution : nouvelle électrovanne avec soudure métal sur métal pour une **meilleure étanchéité**, pour supprimer le risque de colmatage par les impuretés

■ Nouveau système de pré-filtration

- Révision complète de l'apport en air avec un nouvel acheminement du flux d'air et un meilleur cloisonnement du filtre à air
 - ➔ Évite le colmatage prématuré du filtre à air





Versions disponibles

MS 462 C-M

STIHL[®]

Versions et tarifs

MS 462 C-M	Code article	Prix TTC 2018*
Rollo ES 45cm - 3/8" RM	1142-200-0042	1 289,00
Rollo ES 45cm - 3/8" RS	1142-200-0013	1 289,00
Rollo ES 50cm - 3/8" RM	1142-200-0014	1 299,00
Rollo ES 50cm - 3/8" RS	1142-200-0016	1 299,00
Rollo ES 55cm - 3/8" RM	1142-200-0019	1 309,00
Rollo ES 55cm - 3/8" RS	1142-200-0040	1 309,00
Rollo ES LIGHT 50cm - 3/8" RM	1142-200-0080	1 319,00
Rollo ES LIGHT 50cm - 3/8" RS	1142-200-0028	1 319,00
Rollo ES LIGHT 63cm - 3/8" RM	1142-200-0035	1 339,00
Rollo ES LIGHT 63cm - 3/8" RS	1142-200-0094	1 339,00
Duro 50cm - 3/8" RM	1142-200-0041	1 339,00

MS 462 C-M VW	Code article	Prix TTC 2018*
Rollo ES 50cm - 3/8" RS	1142-200-0043	1 389,00



Positionnement dans la gamme STIHL

MS 462 C-M

STIHL®

Caractéristiques techniques

		MS 441 C-M	MS 461	MS 462 C-M
Moteur		2 tps balayage stratifié	2 tps balayage stratifié	2 tps balayage stratifié
Cylindrée	[cm ³]	70.7	76.5	72.2
Puissance	[kW]	4.1	4.4	4.4
Couple	[Nm]	4.5	5.2	4.7
Poids	[kg]	6.6	6.7	6.0
Rapport poids/puissance	[kg/kW]	1.57	1.52	1.36
Pression sonore	[dB(A)]	105	105	108
Puissance acoustique	[dB(A)]	118	117	119
Vibrations				
- gauche	[m/s ²]	3.1	4.0	4,7
- droite		3.3	3.8	3,6

En 2018, la MS 441 C-M et MS 461 seront également commercialisées.



Positionnement dans la gamme STIHL

MS 462 C-M

STIHL[®]

Equipements

	MS 441 C-M	MS 461	MS 462 C-M
Contenance réservoir huile [L]	0,36	0,325	0,34
Contenance réservoir carburant [L]	0,725	0,80	0,72
M-TRONIC	OUI	-	OUI
Système de préfiltration	OUI	-	OUI
Filtre HD2	OUI	OUI	OUI
Décompresseur	OUI	OUI	OUI
Elastostart	OUI	OUI	OUI
Bouton stop à retour automatique	OUI	-	OUI
Ecrou imperdable	-	OUI	OUI
Système anti-vibrations	OUI	OUI	OUI
Tendeur de chaîne latéral	OUI	OUI	OUI
Pompe à huile à débit réglable	OUI	OUI	OUI